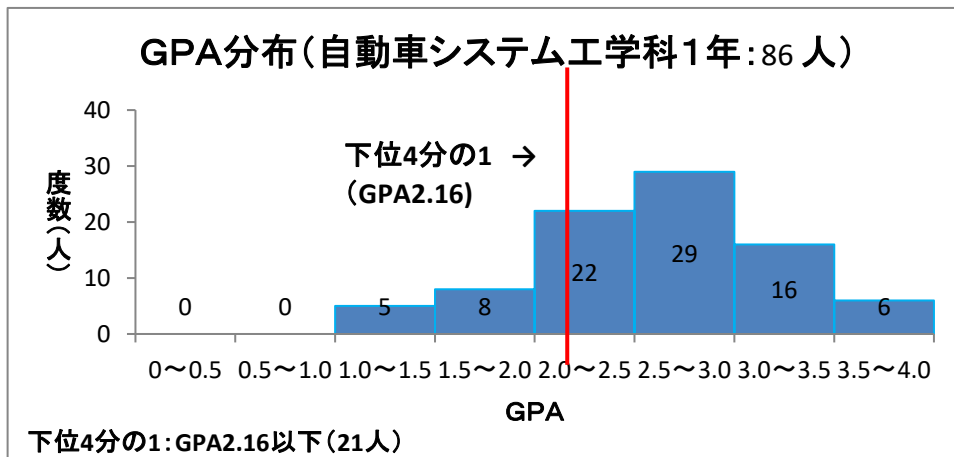
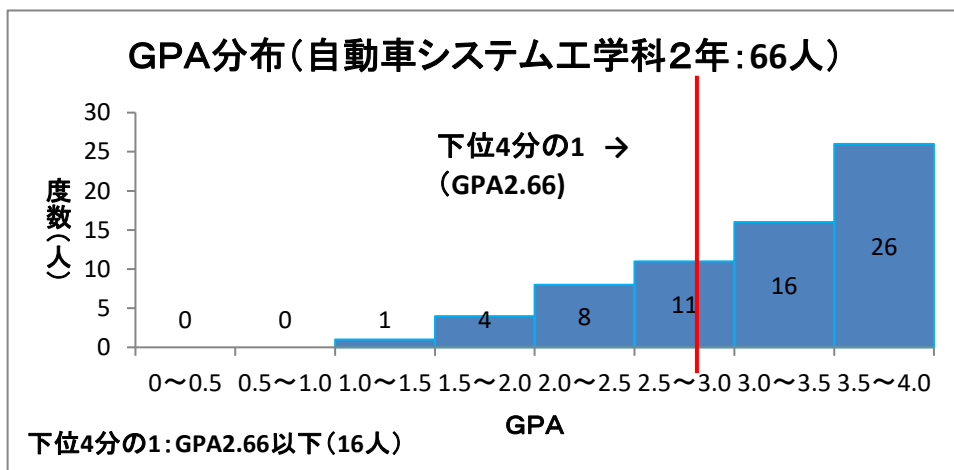


科・学年別 GPAの分布図(令和3年度)
自動車システム工学科

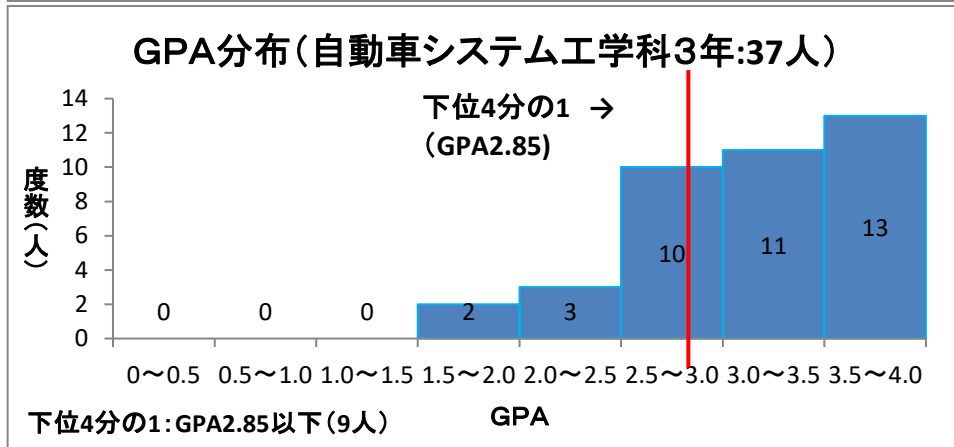
GPA	度数(人)
0~0.5	0
0.5~1.0	0
1.0~1.5	5
1.5~2.0	8
2.0~2.5	22
2.5~3.0	29
3.0~3.5	16
3.5~4.0	6
合計	86



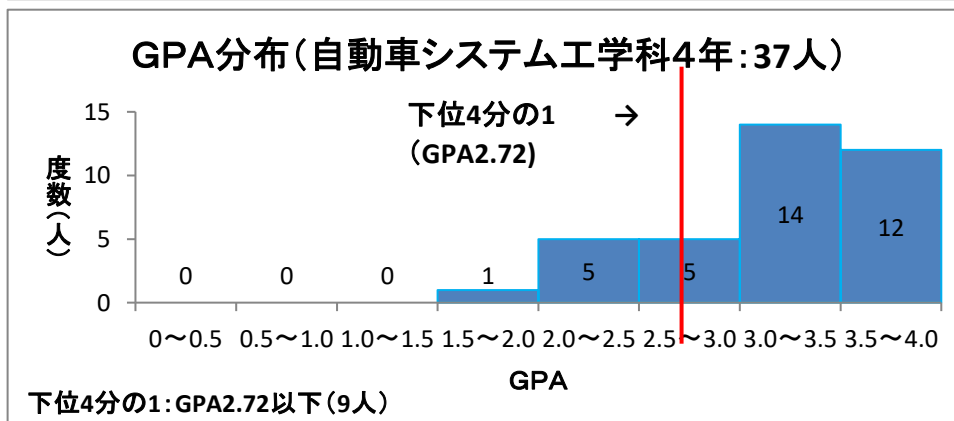
GPA	度数(人)
0~0.5	0
0.5~1.0	0
1.0~1.5	1
1.5~2.0	4
2.0~2.5	8
2.5~3.0	11
3.0~3.5	16
3.5~4.0	26
合計	66



GPA	度数(人)
0~0.5	0
0.5~1.0	0
1.0~1.5	0
1.5~2.0	2
2.0~2.5	3
2.5~3.0	10
3.0~3.5	11
3.5~4.0	13
合計	39



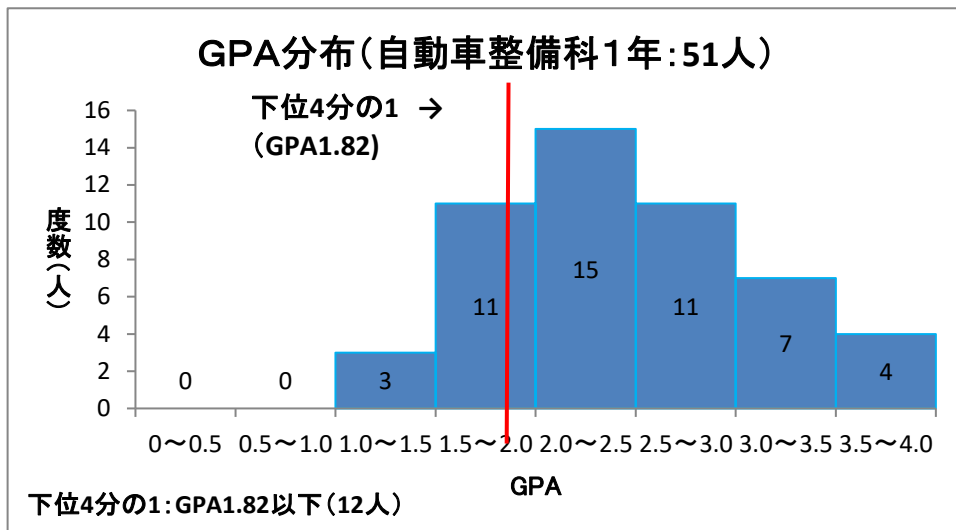
GPA	度数(人)
0~0.5	0
0.5~1.0	0
1.0~1.5	0
1.5~2.0	1
2.0~2.5	5
2.5~3.0	5
3.0~3.5	14
3.5~4.0	12
合計	37



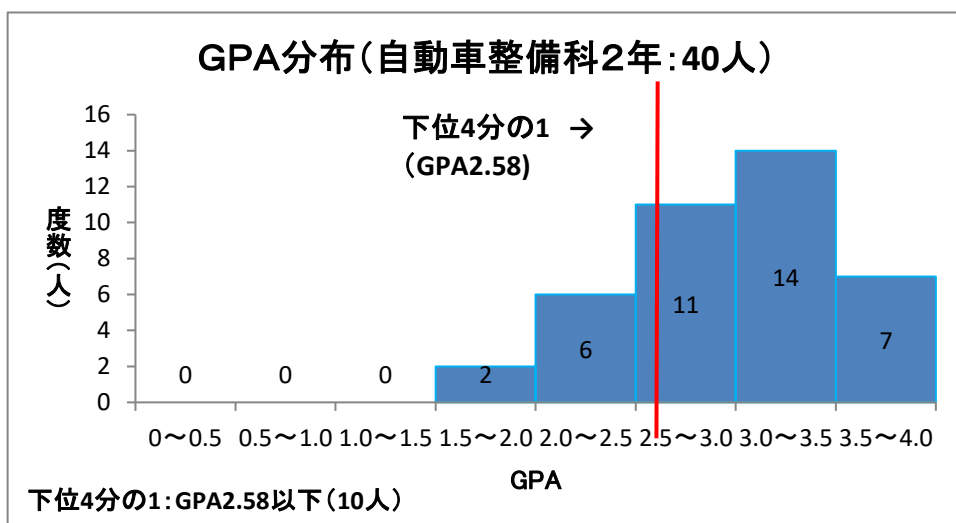
科・学年別 GPAの分布図(令和3年度)

自動車整備科

GPA	度数(人)
0~0.5	0
0.5~1.0	0
1.0~1.5	3
1.5~2.0	11
2.0~2.5	15
2.5~3.0	11
3.0~3.5	7
3.5~4.0	4
合計	51



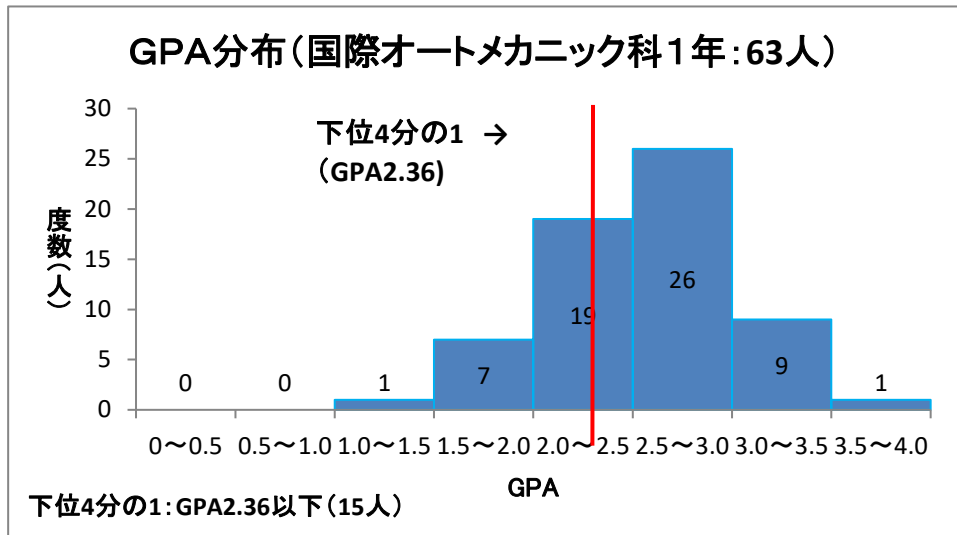
GPA	度数(人)
0~0.5	0
0.5~1.0	0
1.0~1.5	0
1.5~2.0	2
2.0~2.5	6
2.5~3.0	11
3.0~3.5	14
3.5~4.0	7
合計	40



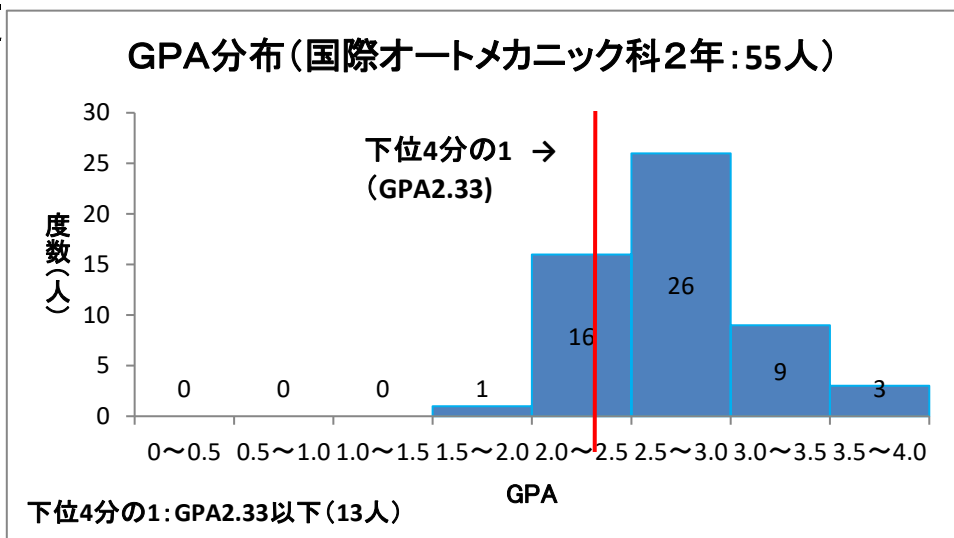
科・学年別 GPAの分布図(令和3年度)

国際オートメカニク科

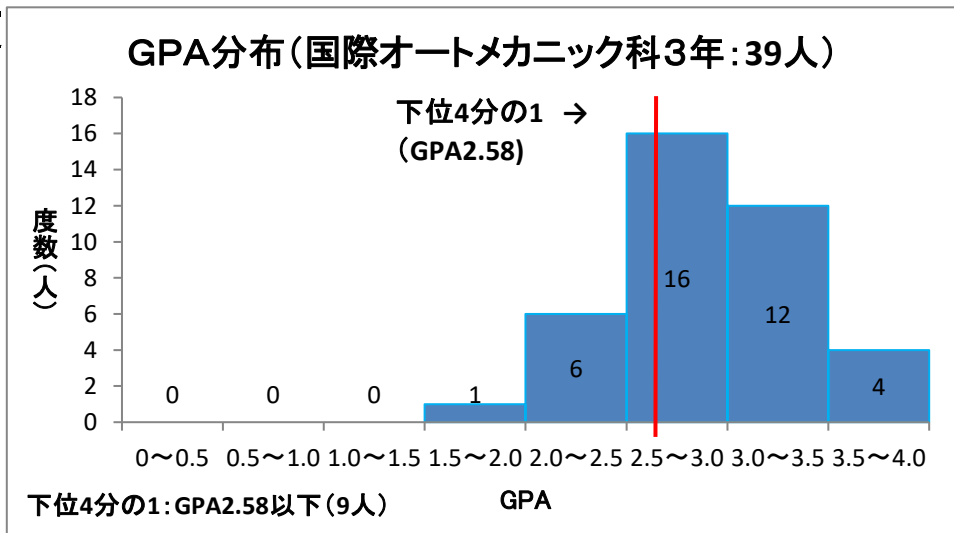
GPA	度数(人)
0~0.5	0
0.5~1.0	0
1.0~1.5	1
1.5~2.0	7
2.0~2.5	19
2.5~3.0	26
3.0~3.5	9
3.5~4.0	1
合計	63



GPA	度数(人)
0~0.5	0
0.5~1.0	0
1.0~1.5	0
1.5~2.0	1
2.0~2.5	16
2.5~3.0	26
3.0~3.5	9
3.5~4.0	3
合計	55



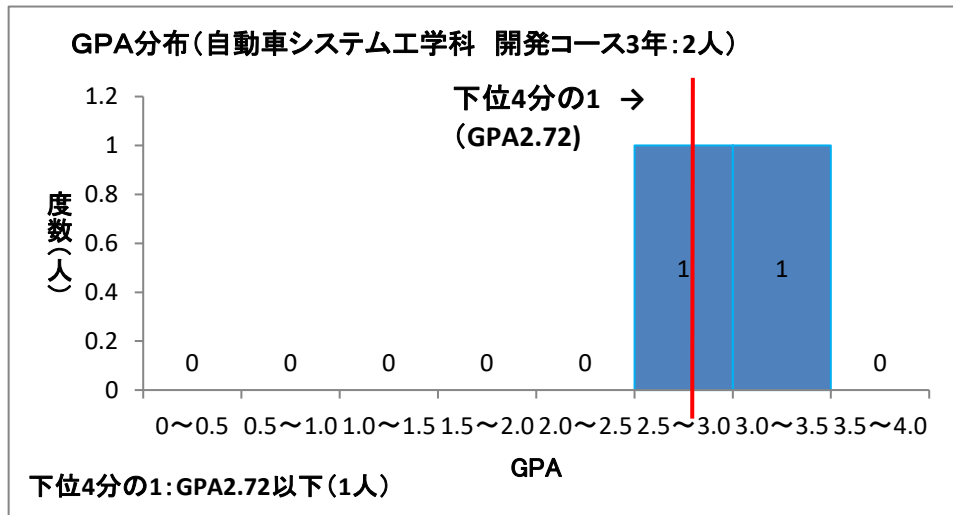
GPA	度数(人)
0~0.5	0
0.5~1.0	0
1.0~1.5	0
1.5~2.0	1
2.0~2.5	6
2.5~3.0	16
3.0~3.5	12
3.5~4.0	4
合計	39



科・学年別 GPAの分布図(令和3年度)

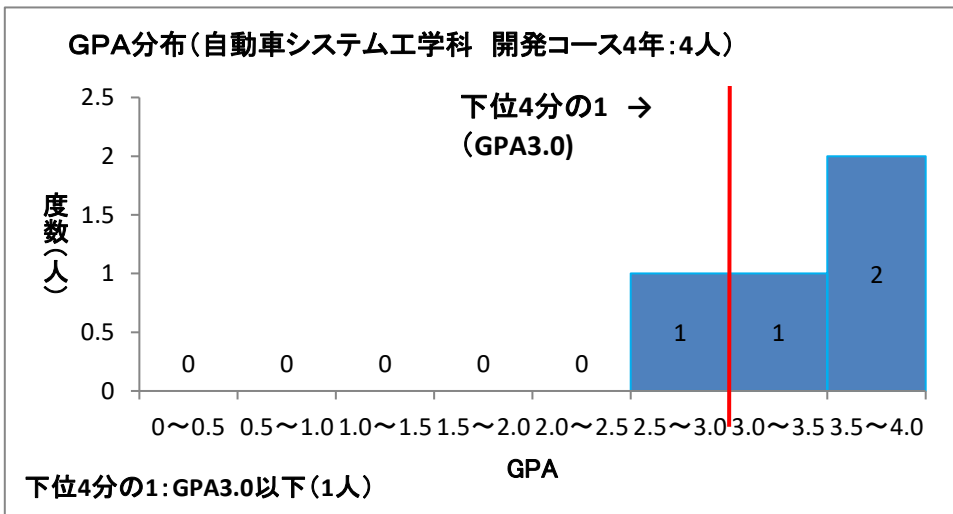
自動車システム工学科開発エンジニアコース

GPA	度数(人)
0~0.5	0
0.5~1.0	0
1.0~1.5	0
1.5~2.0	0
2.0~2.5	0
2.5~3.0	1
3.0~3.5	1
3.5~4.0	0
合計	2



自動車システム工学科開発エンジニアコース

GPA	度数(人)
0~0.5	0
0.5~1.0	0
1.0~1.5	0
1.5~2.0	0
2.0~2.5	0
2.5~3.0	1
3.0~3.5	1
3.5~4.0	2
合計	4



自動車システム工学科 2級ボディエンジニアコース

GPA	度数(人)
0~0.5	0
0.5~1.0	0
1.0~1.5	1
1.5~2.0	5
2.0~2.5	8
2.5~3.0	9
3.0~3.5	6
3.5~4.0	7
合計	36

