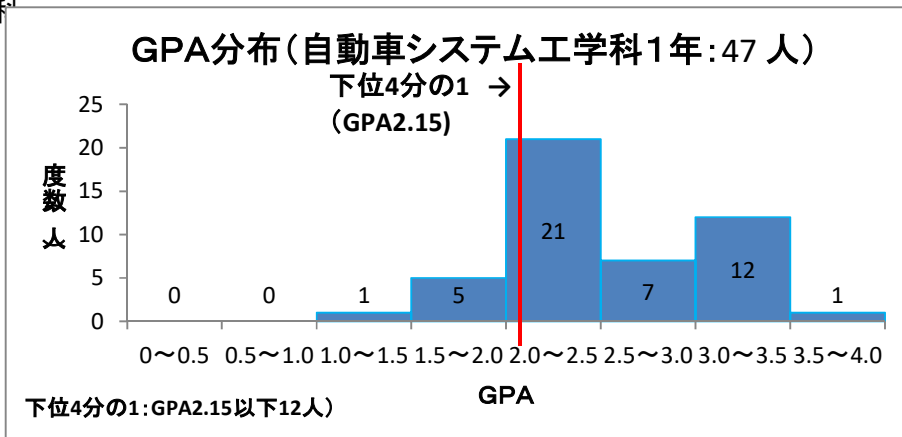


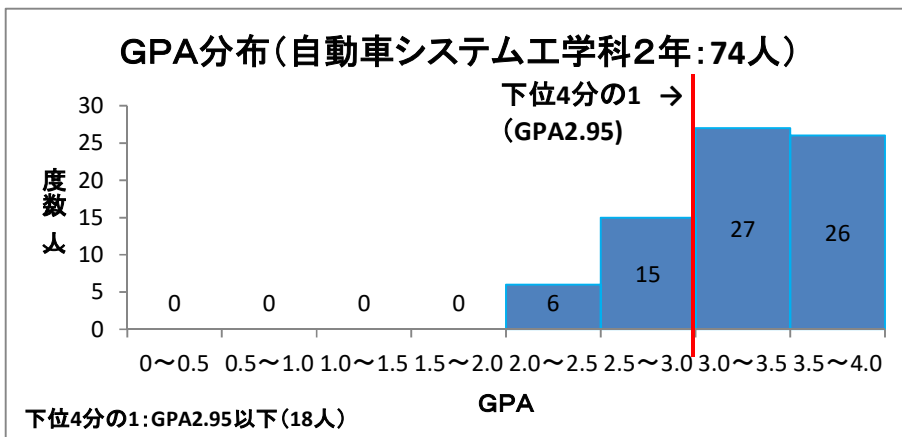
科・学年別 GPAの分布図(令和5年度)

自動車システム工学科

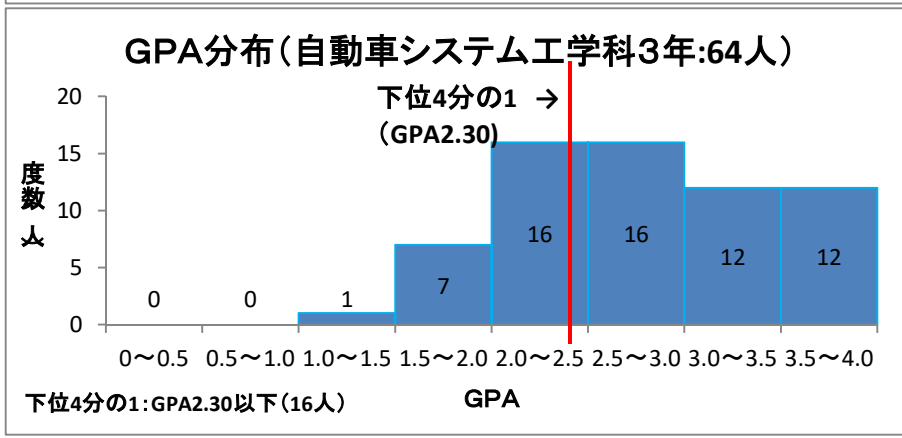
GPA	度数(人)
0~0.5	0
0.5~1.0	0
1.0~1.5	1
1.5~2.0	5
2.0~2.5	21
2.5~3.0	7
3.0~3.5	12
3.5~4.0	1
合計	47



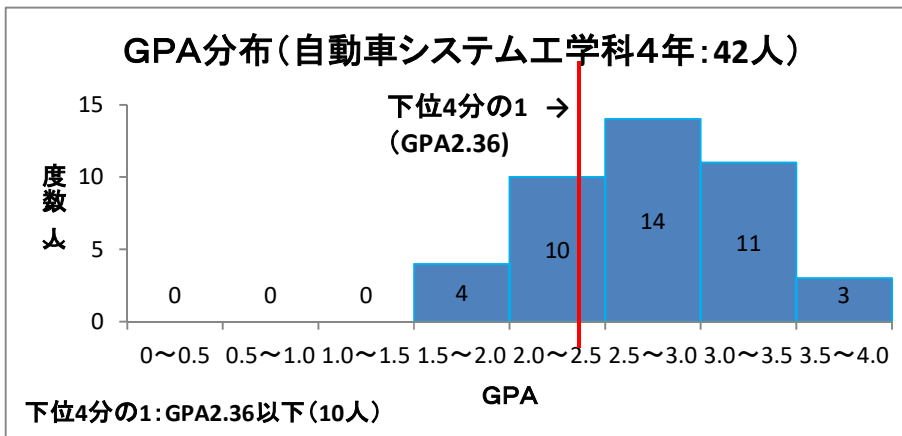
GPA	度数(人)
0~0.5	0
0.5~1.0	0
1.0~1.5	0
1.5~2.0	0
2.0~2.5	6
2.5~3.0	15
3.0~3.5	27
3.5~4.0	26
合計	74



GPA	度数(人)
0~0.5	0
0.5~1.0	0
1.0~1.5	1
1.5~2.0	7
2.0~2.5	16
2.5~3.0	16
3.0~3.5	12
3.5~4.0	12
合計	64



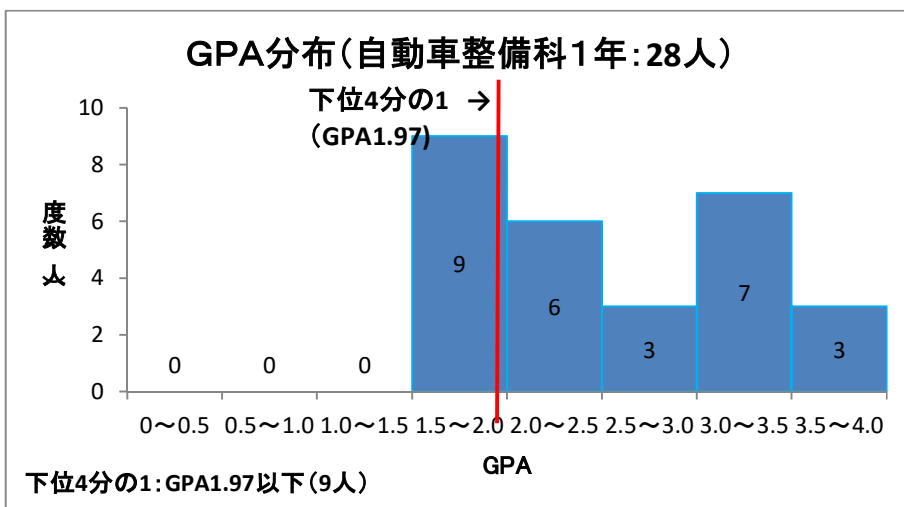
GPA	度数(人)
0~0.5	0
0.5~1.0	0
1.0~1.5	0
1.5~2.0	4
2.0~2.5	10
2.5~3.0	14
3.0~3.5	11
3.5~4.0	3
合計	42



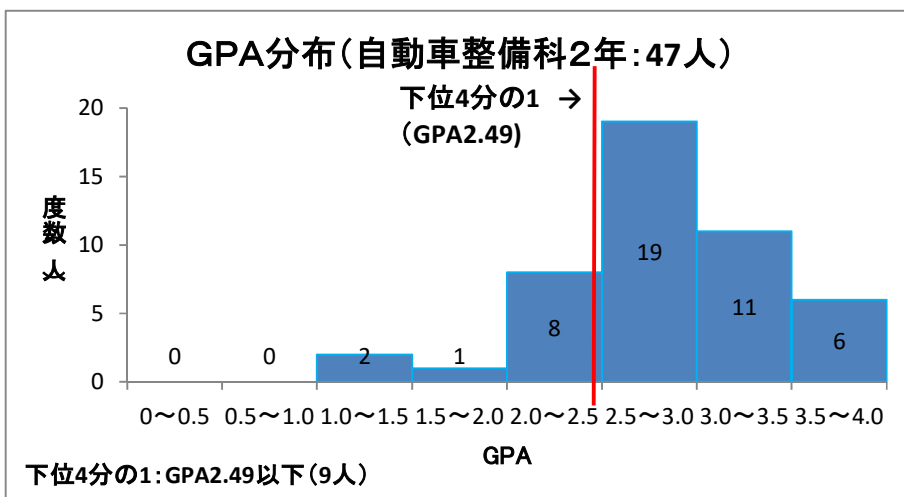
科・学年別 GPAの分布図(令和4年度)

自動車整備科

GPA	度数(人)
0~0.5	0
0.5~1.0	0
1.0~1.5	0
1.5~2.0	9
2.0~2.5	6
2.5~3.0	3
3.0~3.5	7
3.5~4.0	3
合計	28



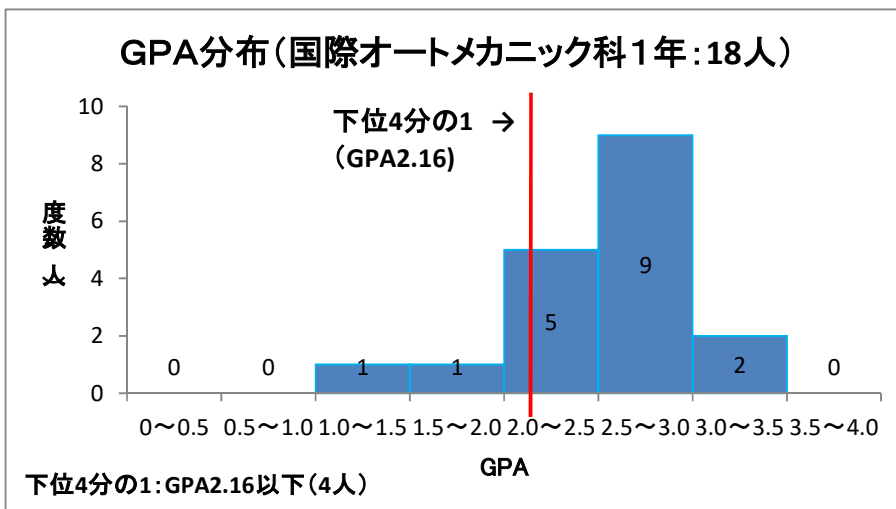
GPA	度数(人)
0~0.5	0
0.5~1.0	0
1.0~1.5	2
1.5~2.0	1
2.0~2.5	8
2.5~3.0	19
3.0~3.5	11
3.5~4.0	6
合計	47



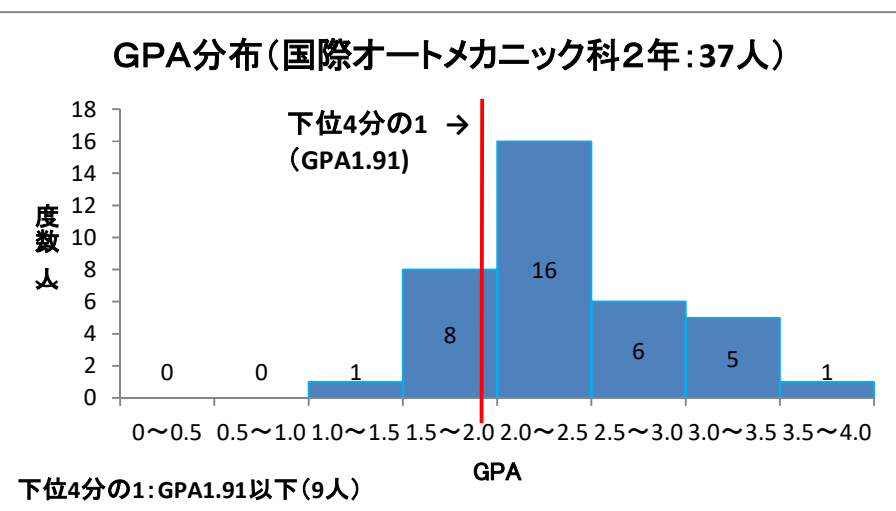
科・学年別 GPAの分布図(令和4年度)

国際オートメカニク科

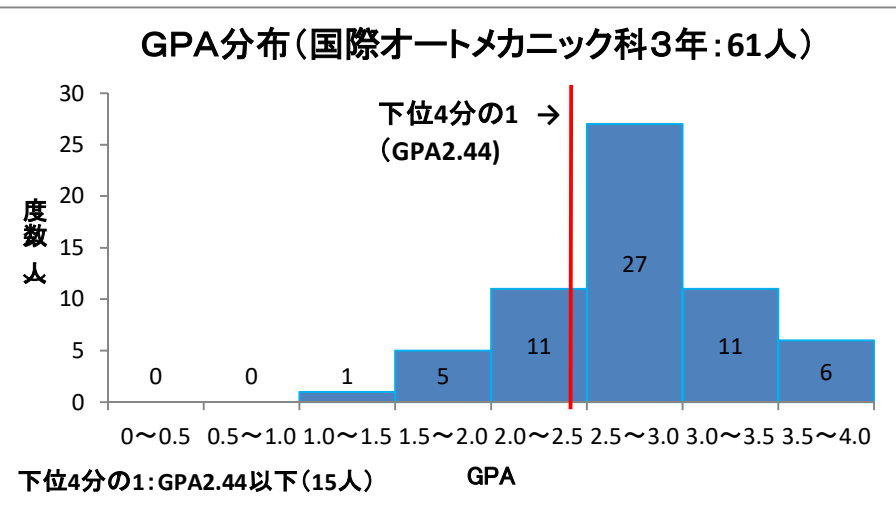
GPA	度数(人)
0~0.5	0
0.5~1.0	0
1.0~1.5	1
1.5~2.0	1
2.0~2.5	5
2.5~3.0	9
3.0~3.5	2
3.5~4.0	0
合計	18



GPA	度数(人)
0~0.5	0
0.5~1.0	0
1.0~1.5	1
1.5~2.0	8
2.0~2.5	16
2.5~3.0	6
3.0~3.5	5
3.5~4.0	1
合計	37



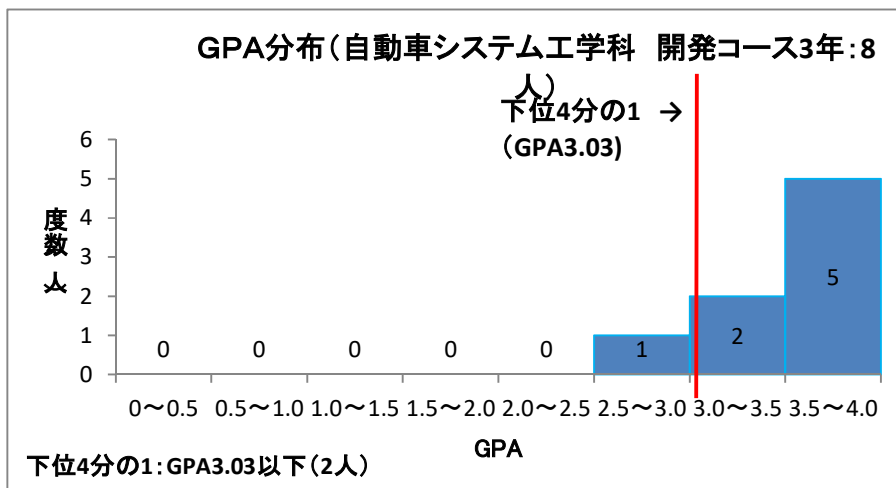
GPA	度数(人)
0~0.5	0
0.5~1.0	0
1.0~1.5	1
1.5~2.0	5
2.0~2.5	11
2.5~3.0	27
3.0~3.5	11
3.5~4.0	6
合計	61



科・学年別 GPAの分布図(令和4年度)

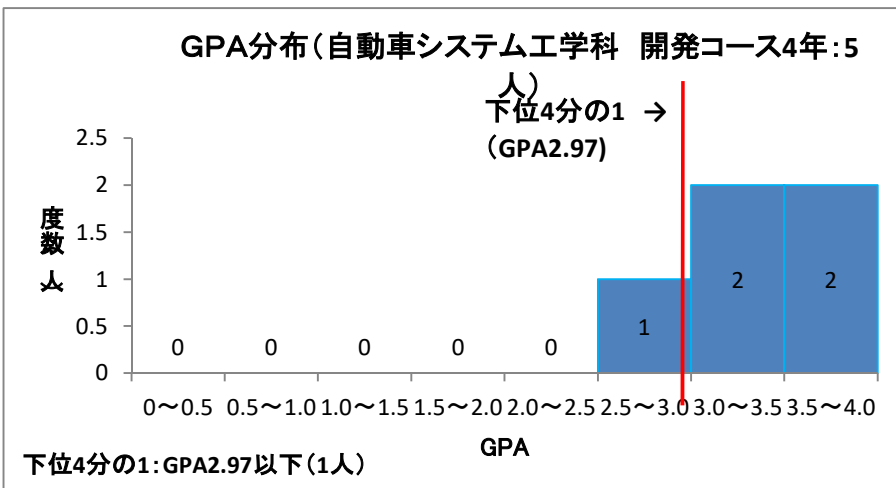
自動車システム工学科開発エンジニアコース

GPA	度数(人)
0~0.5	0
0.5~1.0	0
1.0~1.5	0
1.5~2.0	0
2.0~2.5	0
2.5~3.0	1
3.0~3.5	2
3.5~4.0	5
合計	8



自動車システム工学科開発エンジニアコース

GPA	度数(人)
0~0.5	0
0.5~1.0	0
1.0~1.5	0
1.5~2.0	0
2.0~2.5	0
2.5~3.0	1
3.0~3.5	2
3.5~4.0	2
合計	5



ボディエンジニア専攻科

GPA	度数(人)
0~0.5	0
0.5~1.0	0
1.0~1.5	0
1.5~2.0	1
2.0~2.5	4
2.5~3.0	5
3.0~3.5	2
3.5~4.0	4
合計	16

